



design Giuseppe Bavuso

## day collection — Sixty coffee table

La geometria primaria della serie Sixty diventa il centro della zona conversazione, una scelta all'insegna della massima varietà cromatica. La struttura in alluminio è prevista in finitura anodizzata, brown, nero, bianco latte, nelle cinque finiture spazzolate, laccata nei 37 colori Ecolorsystem ed abbinata alla collezione di vetri laccati opachi e lucidi Ecolorsystem per i piani, complessivamente composta da 74 colori. In questa pagina: tavolino Sixty struttura alluminio laccato opaco verde oliva e piani in vetro laccato opaco verde oliva. Dimensioni: L 1480 H 300 P 1000.

Essential geometry of Sixty collection becomes the focal point of the living area, a choice made with the maximum colours variety. The aluminum structure is available in anodized finishing, brown, black, bianco latte, 5 brushed finishes, 37 Ecolorsystem lacquered colours and combined with the table top in Ecolorsystem mat and glossy lacquered glass, made up of 74 colours in total. On this page: Sixty coffee table verde oliva mat lacquered aluminium structure and verde oliva mat lacquered glass top. Dimensions: W 1480 H 300 D 1000.

Die primäre Geometrie der Serie Sixty wird zum Mittelpunkt des Gesprächsbereiches: eine Entscheidung im Zeichen größter Farbvielfalt. Die Aluminium Struktur ist vorsicht mit Ausführung eloxiert, braun, schwarz, mattweiss, in den 5 gebürstete Ausführungen sowie den 37 Ecolorsystem Farbe, passende zu der glänzender und matter Gläserkollektion für den Fachboden, insgesamt 74 Farbe koeufig. Auf dieser Seite: Tisch Sixty Struktur aus matten lackiertem Aluminium und Platte aus matten lackiertem Glas im Farbton Verde Oliva. Abmessungen: B 1480 H 300 T 1000.

La géométrie primaire de la série Sixty devient le centre de la zone de conversation, un choix caractérisé par une grande variété chromatique. La structure en aluminium est prévue en finition anodisée, brown, nero, bianco latte, dans les 5 métaux brossés, laquée dans les 37 couleurs Ecolorsystem et combinée avec la collection des verres laqués mats et brillants Ecolorsystem pour les plateaux, qui se compose d'un total de 74 couleurs. Dans cette page: table bas Sixty structure aluminium laqué mat verde oliva et plateaux en verre laqué mat verde oliva. Dimensions: L 1480 H 300 P 1000.

La geometría primaria de la serie Sixty llega a ser el centro de la zona de conversación, una elección con la máxima variedad cromática. La estructura en aluminio es prevista en acabado anodizado, brown, negro, bianco latte, en los cinco acabados cepillados, lacada en los 37 colores Ecolorsystem y combinada con la colección de cristales lacados mate y brillante Ecolorsystem para las encimeras, que comprende un total de 74 colores. En esta página: mesita Sixty con estructura de aluminio lacado mate verde oliva y encimeras de cristal lacado mate verde oliva. Medidas: A 1480 H 300 P 1000.

La varietà del sistema Sixty coffee table  
Sixty Coffee table project variety

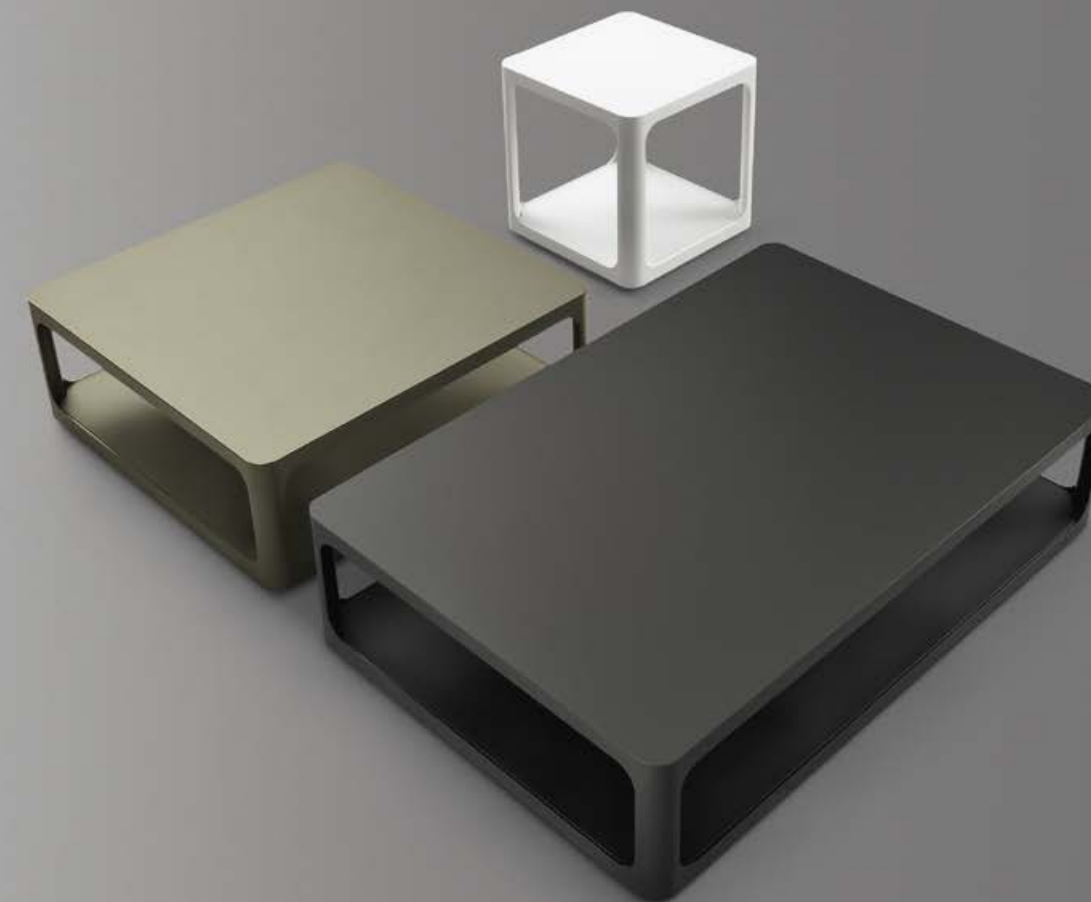
L'estetica della libreria Sixty si declina in una serie di tavolini, caratterizzati dall'ampia varietà dei piani previsti nei vetri laccati Ecolersystem, con un totale di 74 tinte fra finitura lucidi e opachi. In questa pagina: Sixty coffee table struttura alluminio laccato bianco neve e piani in vetro laccato opaco bianco neve. Dimensioni: L 440 H 450 P 440. Tavolino struttura alluminio laccato verde oliva e piani in vetro laccato opaco verde oliva. Dimensioni: L 800 H 300 P 800. Tavolino struttura alluminio nero e piani in vetro laccato opaco nero. Dimensioni: L 1200 H 300 P 800. Nella pagina successiva: un dettaglio che evidenzia la lavorazione del top in vetro a filo della struttura. Finiture: struttura alluminio laccato bianco latte e piani in vetro laccato opaco bianco latte.

The Sixty coffee tables follow the aesthetic of the bookcase and are characterized by a wide variety of tops, provided in the Ecolersystem lacquered glass, with a total of 74 colours, both glossy or mat lacquered. On this page: Sixty coffee table with bianco neve lacquered aluminum structure and top in bianco neve mat lacquered glass. Dimensions: W 440 H 450 D 440. Coffee table with verde oliva lacquered aluminum structure and top in verde oliva mat lacquered glass. Dimensions: W 800 H 300 D 800. Coffee table with black mat lacquered glass. Dimensions: W 1200 H 300 D 800. On the following page: a detail showing the flush glass top. Finishings: bianco latte lacquered aluminum structure and top in bianco latte mat lacquered glass.

Die Ästhetik des Bücherregals Sixty wird in einer Serie von kleinen Tischen aufgegriffen, mit einem vielfältigen Angebot an Ecolersystem-Glasplatten, mit insgesamt 74 Farbtönen in der Ausführung glänzend oder matt. Auf dieser Seite: Sixty coffee table Struktur Aluminium Ausführung bianco neve und Platte aus lackiertem matweiss Glas. Abmessungen: B 440 H 450 T 440. Kleiner Tisch Struktur Aluminium lackiert verde oliva und Platte aus lackiertem Glas bianco neve matt. Abmessungen: B 440 H 450 T 440. Klein Tisch Struktur schwarz Aluminium und Platte aus lackiertem Glas schwarz mat. Abmessungen: B 440 H 450 T 800. Auf der nächster Seite: ein Detail von dem Top. Ausführungen: Struktur Aluminium lackiert bianco latte und Platte aus lackiertem bianco latte matt.

L'esthétique de la bibliothèque Sixty se développe en une série des tables bas, caractérisées par une grande variété des plateaux prévus en verres laqués Ecolersystem, avec un total de 74 couleurs en finition brillante et mat. Dans cette page: Sixty coffee table avec structure en aluminium bianco neve et plateaux en verre laqué mat bianco neve. Dimensions: L 440 H 450 P 440. Table bas avec structure en aluminium laquée verde oliva et plateaux en verre laqué mat verde oliva. Dimensions: L 800 H 300 P 800. Table bas avec structure en aluminium laquée nero et plateaux en verre laqué mat nero. Dimensions: L 1200 H 300 P 800. Dans la page suivante: un détail qui met en valeur le travail du verre à fleur avec la structure. Finition: structure en aluminium laqué bianco latte et plateaux en verre laqué mat bianco latte.

La estética de la libreria Sixty se declina en una serie de mesitas, caracterizadas por la amplia variedad de los tableros previstos en los cristales lacados Ecolersystem, con un total de 74 colores entre acabados brillantes y mates. En esta página: Sixty coffee table estructura aluminio lacado acabado bianco neve y encimeras en cristal lacado mate bianco neve. Dimensiones: L 440 A 450 P 440. Mesita estructura aluminio lacado acabado verde oliva y encimeras en cristal lacado mate verde oliva. Dimensiones: L 800 A 300 P 800. Mesita estructura aluminio negro mate y encimera en cristal lacado mate negro. Dimensiones: L 1200 A 300 P 800. En la página siguiente: un detalle que destaca el trabajo del top en cristal enrasado con la estructura. Acabados: estructura aluminio lacado acabado bianco latte y encimeras en cristal lacado mate bianco latte.





## Sixty coffee table

Le dimensioni e i dettagli del progetto  
Dimensions and design details



Disponibile in forma quadrata o rettangolare Sixty Coffe Table esalta la perfezione del raccordo tra elementi verticali e orizzontali della struttura che conferisce all'insieme un aspetto fluido ed elegante. Due le altezze disponibili per una gamma che prevede la possibilità di abbinare piani e struttura di colori e finiture differenti.

Available with squared or rectangular shape, Sixty Coffee Table underlines the perfection of vertical and horizontal elements-connection that makes it smooth and elegant. Two different heights are available and the collection can be customized by the combination of top and structure of different colours and materials.

Verfügbar in quadratischer oder rechteckiger Version, Sixty coffee table erhoehet die Perfektion der Verbindung zwischen horizontalen und vertikalen Elementen, die dem System eleganz gibt. Zwei Hoehe verfügbar für eine Serie, die Moeglichkeit vorsicht, Platte und Struktur mit verschiedenen Ausführungen abzustimmen.

Disponibile en forme carrée ou rectangulaire Sixty coffee table exalte la perfection de la connexion entre les éléments verticaux et horizontaux de la structure, qui donne à l'ensemble un aspect fluide et élégant. Deux hauteurs disponibles pour une gamme qui offre la possibilité de combiner des plateaux et structure avec couleurs et finitions différentes.

Disponibile en forma cuadrada o rectangular Sixty Coffee Table exalta la perfección de la conexión entre elementos verticales y horizontales de la estructura que da al conjunto un aspecto fluido y elegante. Dos las alturas disponibles para una gama que prevé la posibilidad de combinar encimeras y estructura de colores y acabados diferentes.

## Sixty coffee table

### struttura / structure



Ecoloursystem  
laccato / lacquered

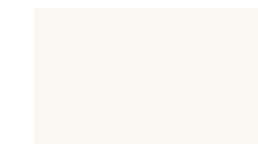
37 colori / 37 colours



30 alluminio



13 nero



16 bianco latte



14 brown



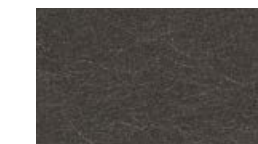
200 rame spazzolato



201 peltro spazzolato



24 piombo spazzolato



202 grafite spazzolato







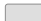
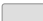
203 bronzo spazzolato

### vetri / glasses



Ecoloursystem vetro / glass  
lucido - opaco / glossy - mat

74 colori / 74 colours

 450	 300	 300
 440x440	 800x800 1000x1000 1200x1200	 800x1200 1000x1480